

Мы стремимся внести свой вклад в развитие общества, заслуживая доверие клиентов за счет своих уникальных технологий.



KITAGAWA ENGINEERING

МИССИЯ

天然木材資源の有効活用を通じて社会に貢献

キタガワエンジニアリングは建材、特に合板製造用プレス機・製造機器・搬送ラインシステムの設計、製造、販売を行う機械メーカーです。木質材料加工に特化した独自技術により、天然木材資源の有効活用を通じて社会に貢献していきます。

今後も一層の技術力の向上に努め、社会・顧客ニーズに合致する製品の提供とシステムの提案を行ってまいります。

Вклад в развитие общества путем эффективного использования природных древесных ресурсов

"Китагава Инжиниринг Ко., Лтд." является производителем, занимающимся проектированием, производством и реализацией прессы, производственного оборудования и системы линий транспортировки строительных материалов, в частности фанеры. Компания стремится внести вклад в развитие общества путем эффективного использования природных древесных ресурсов посредством оригинальных технологий, специализированных в обработке древесных материалов. Компания и в дальнейшем будет продолжать совершенствовать свои технические возможности и предлагать продукцию и системы, отвечающие потребностям общества и клиентов.



ОСОБЕННОСТИ

リピートのお客様の割合 70%以上

納入先の国の数 28か国 ※2021年現在

1957年創業当初より、半世紀以上に渡って培った独自技術により国内外のお客様から高い信頼を得ています。

当社は、「開発・提案・設計・製造・据付」を自社にて一貫して行っています。徹底したメンテナンス体制でもお客様から高い信頼を得ており、世界基準の「KITAGAWAブランド」として認められています。

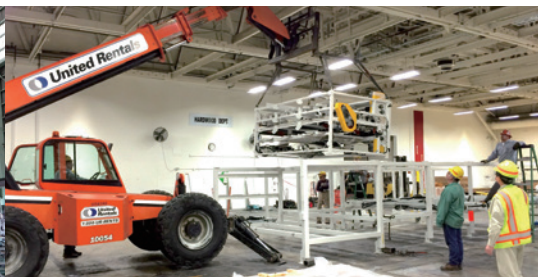
お客様のリピート率が高い(50%以上/ロシア・CIS諸国向け実績、70%以上/国内含む全世界実績)ことも特徴であり、その点からも高い信頼・評価を頂いていると確信しております。

Более 70% клиентов являются постоянными клиентами.

Продукция компании поставляется в 28 стран мира.

*по состоянию на 2021 г.

С момента своего основания в 1957 году компания заслуживает высокое доверие со стороны отечественных и зарубежных клиентов благодаря своим уникальным технологиям, освоенным более чем за полвека. Она собственными силами осуществляет весь производственный процесс: разработка, предложение, проектирование, изготовление и монтаж. Компания заслуживает доверие ее клиентов благодаря ее тщательной системе технического обслуживания, которая завоевала признание в качестве бренда КИТАГАВА, соответствующего мировым стандартам. Высокий коэффициент повторных сделок (более 50% в России и странах СНГ, более 70% во всем мире, включая Японию) свидетельствует о высоком доверии и оценке клиентов.



НАША КОМПАНИЯ

合板製造における装置を各種製造

キタガワでは合板製造工程の中の単板積層～糊付け～冷圧仮接着プレス～熱圧本接着プレスまでの装置を主に製作しています。合板製造における機関装置を多く取り扱っており、国内外問わず多くのお客様より高い評価を頂いています。

Производство различных видов оборудования для производства фанеры.

"Китагава" в основном производит машины и оборудование для производства фанеры по процессу от укладки листов шпона в стопу, клеенанесения, холодной подпрессовки для временного склеивания под давлением до горячей запрессовки для окончательного склеивания под давлением. Мы располагаем большим ассортиментом машинного оборудования для производства фанеры, который высоко оценивается многими клиентами как в Японии, так и за рубежом.

沿革

- 1957年 合板機械製造・販売を目的として「株式会社寿製作所」を設立
- 1958年 合板用ホットプレスを開発、製造・販売開始
- 1960年 商号を「北川精機株式会社」に変更
- 1999年 建材機械事業部を分社し、
「キタガワエンジニアリング株式会社」設立
- 2006年 ロシア向けホットプレス1号機納入
Lesdrevmash(モスクワ展示会)出展開始
- 2014年 新本社社屋完成
脱水プレス特許取得
- 2015年 米国向け合板機械1号機納入
集成材・CLT用長尺プレス納入
- 2018年 桜が丘工場操業開始
- 2019年 LIGNA(ドイツ ハノーファー展)出展開始
日本木工機械展/ウッドエコテック出展開始
- 2020年 府川工場操業開始

会社概要

キタガワエンジニアリング株式会社

設立 1999年 7月

本社 広島県府中市本山町10530-297

TEL 0847-40-1551 FAX 0847-40-1552

代表者 代表取締役社長 赤尾文範

資本金 5,000万円

事業内容 建材生産システム機器の設計・製造・販売

関連会社 株式会社中国機設

История компании

- 1957 г. - учреждение "Котобуки Сэйсакусё Ко., Лтд." с целью производства и реализации оборудования для производства фанеры
- 1958 г. - разработка горячего пресса для склеивания фанеры с последующим его производством и реализацией.
- 1960 г. - смена торгового названия на "Китагава Сэйки Ко., Лтд."
- 1999 г. - выделение отдела по оборудованию для производства строительных материалов в качестве дочерней компании под названием **"Китагава Инжиниринг Ко., Лтд."**
- 2006 г. - поставка первого горячего пресса в Россию и первое участие в выставке "Лесдревмаш" в Москве.
- 2014 г. - завершение строительства здания главного офиса компании и получение патента на обезвоживающий пресс.
- 2015 г. - поставка первой машины для производства фанеры в США и поставка прессов слоистой и клеёной многослойной древесины с перекрёстным расположением слоёв длинных размеров.
- 2018 г. - ввод в эксплуатацию завода Сакурагаока.
- 2019 г. - первое участие в лесопромышленной выставке LIGNA в г. Ганновер (Германия) и первое участие в лесопромышленной выставке Wood Ecotech (Япония).
- 2020 г. - ввод в эксплуатацию завода Фукава.

Общие сведения о компании:

"Китагава Инжиниринг Ко., Лтд. ";

Учреждение: Июль 1999 г.;

Главный офис: Преф. Хиросима, г. Фучу,

Мотояма-чо, д. 10530-297;

Тел.: 0847-40-1551; Факс: 0847-40-1552;

Представитель: Директор-представитель

Фуминори Акао;

Уставный капитал: 50 млн. иен;

Деятельность компании: Проектирование,

производство и реализация оборудования системы

производства строительных материалов;

Аффилированная компания: "Чугоку Кисэцу Ко., Лтд."

ПРОДУКЦИЯ

※オーダーメイド品のため、機械仕様は打ち合わせの上、決定いたします。

※Технические характеристики машины будут определены после консультации с клиентом, поскольку машина изготавливается только на индивидуальный заказ клиента.

A. 合板用ホットプレス Горячий пресс для фанер

コールドプレスで仮接着したバンドルを、高温加圧にて本接着する装置。
コールドプレスからの搬入～バンドル挿入～プレス～製品取出し～スタッカーからの搬出をフルオートで行うことができます。製品のプレス条件は、200のプリセットメニューから呼出し・設定が可能で、多様な生産に柔軟に対応できます。

Оборудование предназначено для окончательного склеивания пакета листов шпона, временно склеенного в холодном прессе, под давлением при высокой температуре. Весь процесс от загрузки пакета листов шпона из холодного прессы, вставки пакета, прессования, извлечения продукции, до выгрузки из укладчика может быть полностью автоматизирован. Условия прессования продукции могут быть вызваны и установлены из меню, состоящего из 200 предустановок, что позволяет гибко реагировать на различные производственные требования.



5'x10' 30段 950トン ホットプレス
30-этажный горячий пресс усилием 950 т.
для фанеры форматом 5'x10'



5'x5' 20段 500トン ホットプレス-ダイレクトシステム
20-этажный горячий пресс усилием 500 т.
для фанеры форматом 5'x5' и прямой вставкой
пакета листов шпона



4'x8' 42段 750トン ホットプレス
42-этажный горячий пресс усилием 750 т.
для фанеры форматом 4'x8'

B. コールドプレス Холодный пресс

糊付け、堆積したバンドルの積山を、予め常温でプレスする装置。
ホットプレス挿入前にプレスすることで、糊層の均一化、またバンドルの平坦化を行います。ホットプレスでのハンドリングや、ホットプレス後の製品品質に大きく影響する装置です。

Оборудование предназначено для предварительной подпрессовки стопы собранных пакетов шпона после клеенанесения при нормальной температуре. Подпрессовка стопы пакетов шпона перед загрузкой в горячий пресс обеспечивает равномерность клеевого слоя и устраняет волнистость пакета шпона, оказывая большое влияние на качество обработки в горячем прессе и качество продукции после горячего прессования.



3'x6'~メーターサイズ 450トン コールドプレス
Холодный пресс усилием 450 т. для фанеры
форматами 3'x6' - 1mx2m



5'x10' 750トン コールドプレス
Холодный пресс усилием 750 т. для фанеры
форматом 5'x10'

C. セミ・レイアップ (合板用自動レイアップ機)

Ротационная машина для укладки шпона (Полуавтоматическая машина для укладки листов шпона в пакеты для фанеры)

単板の糊付け、積層を半自動で行う装置。
煩雑なレイアップ作業を単純化し、オペレーターによるレイアップ作業効率を最大限引き出します。レイアップスピードはコントロール可能で単板状態に合わせたスピードで作業が可能。また、欠損単板補修を行いながらレイアップ作業を行えます。

Оборудование полуавтоматически осуществляет клеенанесение и укладку листов шпона в пакеты. Оборудование упрощает сложный процесс по укладке листов шпона в пакеты, максимально повышая эффективность работы оператора по укладке листов шпона в пакеты. Скорость укладки листов шпона в пакеты может быть регулирована в зависимости от состояния шпона. А также можно укладывать листы шпона в пакеты параллельно с починкой поврежденного шпона.



3'x6'~メーターサイズ セミレイアップ装置
Полуавтоматическое оборудование для
укладки листов шпона в пакеты форматами 3'x6' - 1mx2m



4'x8' セミレイアップ装置
Полуавтоматическое оборудование для
укладки листов шпона в пакеты форматом 4'x8'

D. ベニヤセッター (合板用単板自動仕組機)

Оборудование для автоматической стопоукладки листов шпона для фанеры



3'x6'~メーターサイズ ベニヤセッター (仕組機)
Стопокладчик шпона форматами 3'x6' - 1mx2m



4'x8' ベニヤセッター (仕組機)
Стопокладчик шпона форматом 4'x8'

влажностью. Схемы стопоукладки шпона могут быть вызваны и установлены из меню предустановок, в соответствии с которыми можно провести стопоукладку шпона в полностью автоматизированном режиме. Оборудование может работать также при производстве многослойной фанеры.

積層前の単板を予め仕組み、堆積する装置。

レイアップ作業の効率化だけでなく、樹種・含水の異なる単板を仕組んでおくことで製品品質の安定・向上を図ります。仕組パターンはプリセットメニューから呼び出して設定が可能で、呼び出しメニューに従いフルオートで仕組み工程を行います。多層プライ合板にも対応。

Оборудование для стопоукладки шпона перед сборкой шпона в пакеты. Оборудование обеспечивает не только повышение эффективности работы по укладке листов шпона в пакеты, но и стабильность и повышение качества продукции за счет предварительного формирования стопы листов шпона, различающихся породами и

E. オートフィーダー (自動投入機)

Автозагрузчик



単板、バンドル、パネル等の各種製品を加工装置に自動投入する装置。

投入材/加工装置に併せた最適な機械サイクルで設計可能です。

また、他社製加工装置への導入も可能です。省人化、生産性向上に大きく貢献します。

Устройство для автоматической загрузки листов шпона, пакетов листов шпона и панелей в обрабатывающее оборудование. Возможно проектировать автозагрузчик с оптимальным рабочим циклом в соответствии с характеристиками загружаемых заготовок и обрабатывающего оборудования.

А также возможно внедрить автозагрузчик для подключения к обрабатывающему оборудованию других производителей. Автозагрузчик делает большой вклад в экономию труда и повышение производительности.

ダブルロー前オートフィーダー
Автозагрузчик в двухпильный станок

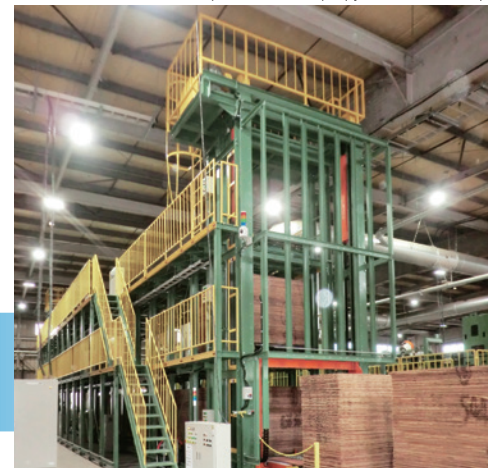


中板オートフィーダー
Автозагрузчик внутреннего слоя в пакете шпона



プレス前オートフィーダー
Автозагрузчик в пресс

垂直搬送ストックコンベア装置
Вертикальный перегрузочный конвейер

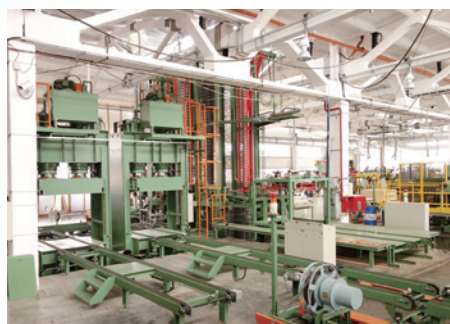


F. 搬送システム

Автоматическая транспортировочная систем

単板や製品の積山を、装置から装置へ搬送、あるいは装置間でストックするための自動搬送装置。コンベア、走行台車など多様な製品群で各工場の要求にあわせた最適な搬送システムを提供します。

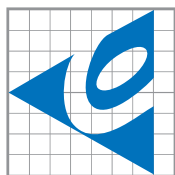
Устройство для автоматической транспортировки листов шпона, пакетов листов шпона и панелей между обрабатывающими устройствами. Возможно проектировать транспортировочную систему с оптимальным рабочим циклом в соответствии с характеристиками транспортируемых заготовок и обрабатывающего оборудования. А также возможно внедрить транспортировочную систему для подключения к обрабатывающему оборудованию других производителей. Транспортировочная система делает большой вклад в экономию труда и повышение производительности.



コールドプレスシステムコンベア
Конвейер для системы холодного пресса



ストックコンベアシステム
Система перегрузочного конвейера



KITAGAWA ENGINEERING

キタガワエンジニアリング株式会社

Главный офис: Преф. Хиросима, г. Фучу,
Мотояма-чо, д. 10530-297

Тел. : 0847-40-1551

Факс : 0847-40-1552

www.kitagawa-engineering.co.jp

info@kitagawa-engineering.co.jp